

KUCHÁRKA

TRIEDENIA

ODPADU

**PLASTY
+
KOVY**

PAPIER

SKLO

BIO

TEXTIL

OLEJ

NO NEBEZPEČNÝ
ODPAD

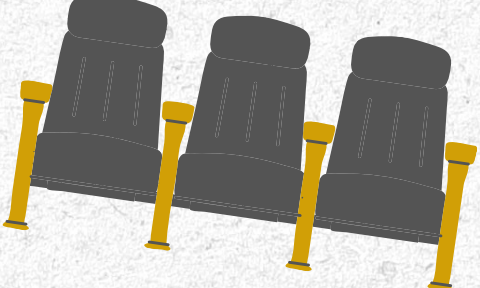


TRIEDENIE ODPADU:

PLASTY

Z RECYKLOVANÝCH
PLASTOV SA OPÄŤ
STANÚ NAPRIKLAD:

kabelky a ruksaky 

sedadlá
na štadiónoch 

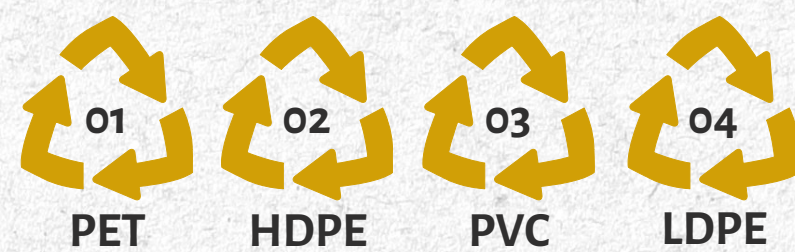
nové PET fľaše 

detské šmýkačky 

ČO NEPATRÍ DO PLASTOVÉHO ODPADU

- znečistené plasty, plastové obaly od chemikálií (motorový olej, farby, atď.), guma, molitan, novodurové rúry, veľké kusy polystyrénu - ZBERNÝ DVOR
- ZNEČISTENÉ obaly zvyškami jedál ("termoobaly" z reštaurácií), polystyrénové tácky od mäsa a syrov - KOMUNÁLNY ODPAD

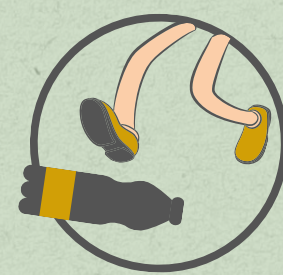
RECYKLAČNÉ SYMBOLY PLASTU



ČO PATRÍ DO PLASTOVÉHO ODPADU

PET fľaše, plastové obaly od kečupov, horčice, jogurtov, igelitky, vrecká, obaly od mlieka, džúsov, obaly od šampónov a aviváží, obaly od sladkostí, bandasky, polystyrén v malom množstve (napr. obal od mobilu), ČISTÉ obaly bez zvyškov jedál ("termoobaly" z reštaurácií), CD, plastové obaly bez liekov, blistre z liekov (plastové obaly s hliníkovou fóliou)

PRED VYHODENÍM
PLASTOVÉ FĽAŠE
STLAČTE



VEDELI STE, ŽE:

- Ak by sme všetky plastové obaly nahradili materiálmi ako sklo, drevo alebo kovy, hmotnosť týchto obalov **by sa zvýšila na štvornásobok** - tým by sa cena dopravy a spotreba energií, ako **aj objem odpadu z obalov zdvojnásobili**
- PLASTY SÚ VYROBENÉ Z CHEMICKÝCH LÁTOK ZÍSKANÝCH PREDOVŠETKÝM Z ROPY
- **PLASTY** sa uplatňujú aj v medicíne - vyrábajú sa z nich napríklad umelé kĺby alebo kontaktné šošovky, čím sa zvyšuje kvalita života ľudí
- **1 PET FĽAŠA SA ROZKLADÁ V ZEMI 400 - 500 ROKOV!**

TRIEDENIE ODPADU:

KOVY

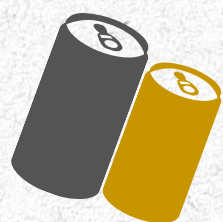
KOVY PATRIA DO ŽLTEJ NÁDOBY NA PLASTY

Z RECYKLOVANÝCH
KOVOV SA OPÄŤ
STANÚ NAPRIKLAD:

rámy bicyklov
a kolobežiek



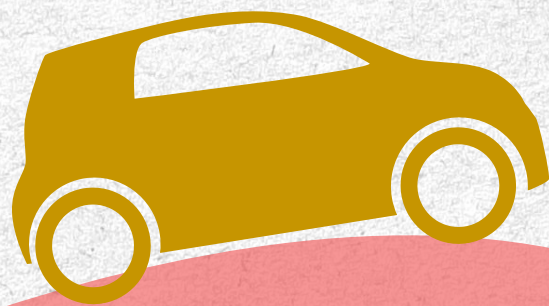
plechovky



z ocelových plechoviek
sa vyrobia opäť kľúče



súčiastky
do automobilov



ČO NEPATRÍ DO KOVOVÉHO ODPADU

- žalúzie, kovové obaly od farieb, riedidiel, motorových olejov a iných nebezpečných látok, nadrozmerný kovový odpad - patria na ZBERNÝ DVOR
- kovové obaly kombinované s iným obalom napr. obaly od zubnej pasty a krémov - patria do KOMUNÁLNEHO ODPADU
- batérie, akumulátory - patria na ZBERNÝ DVOR

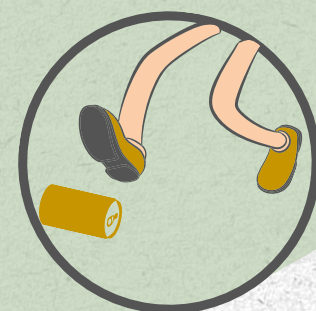
RECYKLAČNÉ SYMBOLY
KOVU



ČO PATRÍ DO KOVOVÉHO ODPADU

plechovky od nápojov, konzervy, viečka od jogurtov, uzávery od zaváranín, alobal (neznečistený), kovové obaly od kozmetiky (napr. spreje bez plastových vrchnákov a dávkovačov), "mäkké konzervy" od paštét, staré kľúče, visiace zámky, obaly z čokolád, staré kovové riady, drobný železný šrot, drôty

PRED VYHODENÍM
PLECHOVKY
SKRČTE



VEDELI STE, ŽE:

- HLINÍKA OCEĽ MÔŽEME RECYKLOVAŤ **DONEKONEČNA**
- recykláciou hliníka sa ušetrí až 95% energie potrebnej na jeho výrobu z hliníkovej rudy - bauxitu
- energia potrebná na výrobu 1 plechovky z bauxitu vystačí na výrobu 20 ks plechoviek z recyklovaného hliníka
- PLECHOVKA SA V PRÍRODE ROZKLADÁ **20 - 500 ROKOV!**
(ZÁVISÍ, ČI IDE O PLECHOVKU CÍNOVÚ, HLINÍKOVÚ ALEBO OCEĽOVÚ)

TRIEDENIE ODPADU:

PAPIER

Z RECYKLOVANÉHO
PAPIERA SA OPÄŤ
STANÚ NAPRÍKLAD:

skladačky puzzle 

toaletný papier
a kuchynské
utierky 

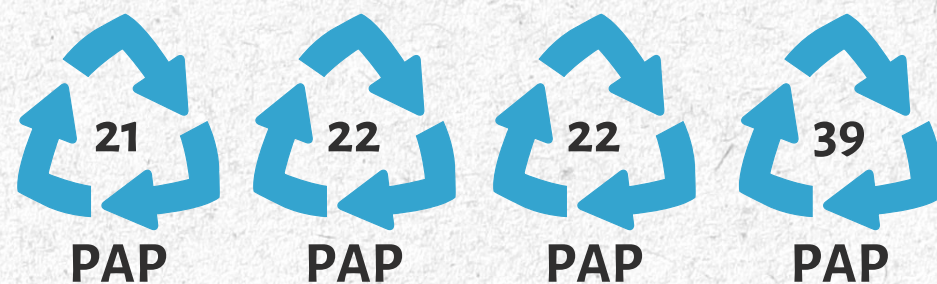
noviny, zošity,
papier 

obaly na vajíčka 

ČO NEPATRÍ DO PAPIEROVÉHO ODPADU

- obaly od mlieka, džúsov (tetrapaky) - patria do **PLASTOVÉHO ODPADU**,
- pokladničné bloky (papier z termotlačiarne), použité plienky a hygienické potreby (vločky, vreckovky, odličovacie tampóny, vlhčené obrúsky a pod.), obaly z masla, práškov do pečiva, korenín a nanukov, silne znečistený či mastný papier, kopírovací papier - patria do **KOMUNÁLNEHO ODPADU**

RECYKLAČNÉ SYMBOLY
PAPIERA



ČO PATRÍ DO PAPIEROVÉHO ODPADU

noviny, časopisy, zošity, knihy, kancelársky papier, papierové vrecká, lepenka, krabice z tvrdého papiera, kartón, obálky, letáky, katalógy, plagáty, pohľadnice, baliaci a krepový papier, zakladače (bez kovových častí), suché a čisté papierové obaly a vrecúška z potravín (napr. krabičky z čajov, syrov, dezertov, krabice z pracích práškov, obaly z múky a pod.)

PRED VYHODENÍM
PAPIEROVÉ
KRABICE STLAČTE



VEDELI STE, ŽE:

- Papier v nezmenenej podobe môžeme recyklovať 5–8-krát
- **1 TONA ZBEROVÉHO PAPIERA ZACHRÁNI PŘIBLIŽNE 17 STROMOV**
- Jednorazové detské plienky sa v zemi rozkladajú až **450 rokov**
- **NA VÝROBU JEDNOHO HÁRKU PAPIERA FORMÁTU A4 JE POTREBNÝCH 10 LITROV VODY**

TRIEDENIE ODPADU:

SKLO

Z RECYKLOVANÉHO SKLA SA OPÄŤ STANÚ NAPRÍKLAD:

sklenené vázy
a dekoračné predmety



rôzne poháre



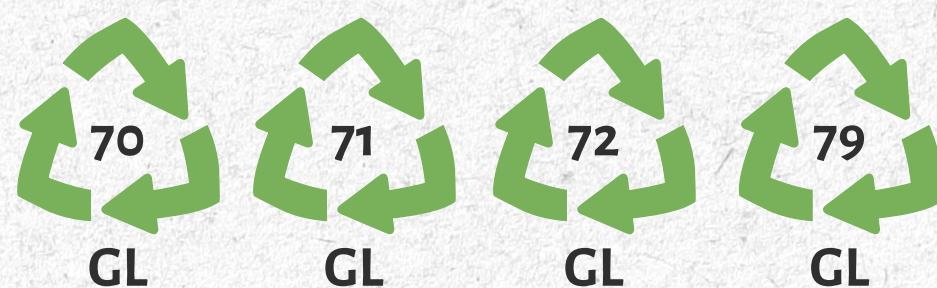
zaváraninové poháre



flaše alkoholické
a nealkoholické nápoje



RECYKLAČNÉ SYMBOLY SKLA



ČO PATRÍ DO SKLENENÉHO ODPADU

sklenené fľaše z alkoholických a nealkoholických nápojov bez vrchnákov a korkov, nevratné pivové fľaše, nevratné sklenené obaly a nádoby, sklenené fľašky od kozmetiky bez plastových a kovových častí, okenné sklo, sklo z okuliarov, poháre, črepy a úlomky tabuľového skla,

PRED VYHODENÍM
ODSTRÁŇTE
Z FLAŠE VŠETKY
NESKLENENÉ ČASTI



(korkový, plastový
alebo kovový uzáver)

ČO NEPATRÍ DO SKLENENÉHO ODPADU

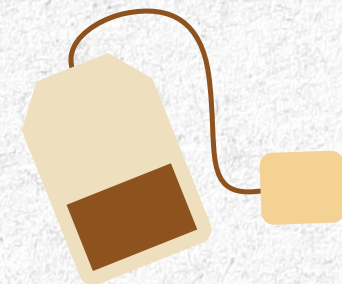
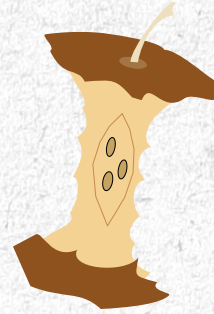
- hrubo znečistené sklo, keramika, porcelán, dymové a mliečne sklo, drôtené sklo, zrkadlá, autosklo, obrazovky, monitory, pozlátené, pokovované sklo, technické druhy skla, plexisklo, lepené sklo, varné sklo, žiarovky, osvetľovacie neónové trubice, bezpečnostné sklo - patria na ZBERNÝ DVOR

VEDELI STE, ŽE:

- Flaše a poháre sú 100% recyklovateľná surovina, ktorá sa dá recyklovať **DONEKONEČNA**
- NA VÝROBU DEKORAČNEJ VÁZY POTREBUJEME 5 SKLENENÝCH FLIAŠ
- **Opätovné roztavenie už vyrobeného skla si vyžaduje o 40 % menej energie ako jeho výroba z prírodných surovín**
- Sklo sa rozkladá v zemi až 4000 rokov
- **RECYKLOVANÁ FLAŠA SA V PRIEMERE DOKÁŽE VRÁTIŤ AŽ 25 KRÁT SPÄŤ DO JEDNEJ DOMÁCNOSTI**

TRIEDENIE ODPADU:

B I O



V ČOM VYHADZOVAŤ BIOODPAD?

ÁNO

- PAPIEROVÉ, VRECKÁ
- KOMPOSTOVATEĽNÉ VRECKÁ
- ŽIADNE VRECKÁ

NIE

- PLASTOVÉ TAŠKY
- MIKROTÉNOVÉ VRECKÁ
- PLASTOVÉ OBALY Z POTRAVÍN
- SIETKY Z OVOCIA A ZELENINY

ČO NEPATRÍ DO KUCHYNSKÉHO BIOODPADU

- zvyšky potravín v **OBALOCH**, tekuté potraviny (mlieko, riedke polievky, atď.), mŕtve telá zvierat
- plastové sieťky a vrecká z ovocia a zeleniny - patria do **PLASTU**
- zvierací trus, veľké kosti (bravčové, hovädzie) - patria do **KOMUNÁLNEHO ODPADU**

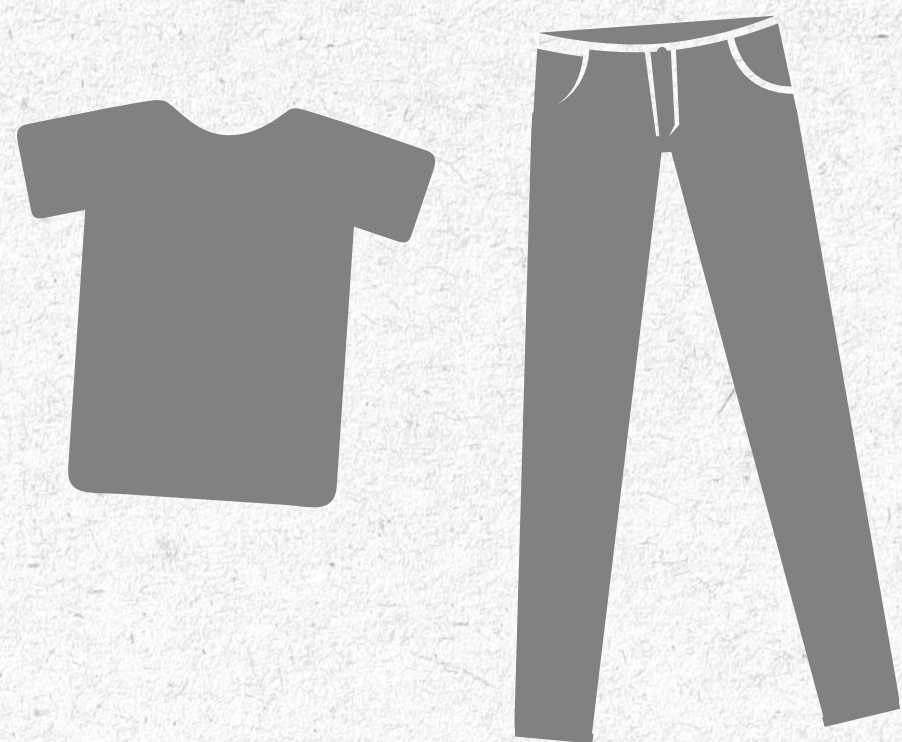
ČO PATRÍ DO KUCHYNSKÉHO BIOODPADU

šupy a zvyšky z ovocia a zeleniny, čajové vrecká, pokazené ovocie a zelenina, pokazené potraviny **BEZ OBALU**, cestoviny, škrupiny z vajec a orechov, zvyšky jedál, kávová usadenina, vrecká alebo sypaný čaj, scedené zvyšky z polievok, zvyšky vareného jedla, mäsové a mliečne výrobky, starý chlieb, pečivo, tráva, lístie, vypletá burina bez dozretých semien, podrvené konáre, časti rastlín a kvetov a pod.

VEDELI STE, ŽE:

- Z kuchynského bioodpadu sa stane kompost, ktorý sa využíva ako hnojivo napríklad na verejnú zeleň.
- Na Slovensku ročne vyprodukuje viac ako 500-tisíc ton kuchynského odpadu, čo predstavuje približne 100 kilogramov na jedného obyvateľa.
- Vyhadzovanie potravinového odpadu do komunálu rapídne zvyšuje vznik emisných skleníkových plynov.

TRIEDENIE ODPADU: TEXTIL



ČO SA DEJE S VYTRIEDENÝM TEXTILOM?

Textil sa pretriedi, časť putuje na pomoc ľuďom v núdzi (preto je dôležité, aby oblečenie bolo čisté), časť sa recykluje a zhodnocuje.

AKO A V ČOM VYHADZOVAŤ TEXTIL?

Textil prosím uložte v pevne uzatvorených, hrubších igelitových taškách alebo iných vhodných pevných obaloch. Topánky po pároch zviažte, alebo inak pevne spárujte.

ČO NEPATRÍ DO NÁDOBY NA TEXTIL

znečistené, znehodnotené, mokré, plesnivé, zatuchnuté alebo poškodené oblečenie, paplóny, vankúše, záclony, koberce - patria na ZBERNÝ DVOR

ČO PATRÍ DO NÁDOBY NA TEXTIL

POUŽITELNÉ čisté, nepoškodené a pekné oblečenie (tričká, nohavice, šaty, opasky, kabelky, topánky, čiapky) hračky, bytový textil (závesy, posteľné návliečky, podušky, paplóny, deky), utierky, uteráky, látky

**TEXTIL MUSÍ BYŤ ČISTÝ
A NEPOŠKODENÝ**

VEDELI STE, ŽE:

- Priemerný Slovák ročne nakúpi až 13 kg odevov a textilu. Spolu Slováci nakúpia až 67 000 000 kg textilu za rok. Je to plocha 3 futbalových ihrísk naplnených do výšky 7. poschodí.
- **NA SLOVENSKU SA KAŽDÝCH 10 MINÚT VYHODÍ PRIBLIŽNE 460 KG OBLEČENIA!**
- Z textilného odpadu sa recykluje iba 10%!

TRIEDENIE ODPADU:

OLEJE

POUŽITÉ OLEJE A TUKY ZLEJTE DO AKEJKOL'VEK PET FLAŠE

Pred vylieváním nechajte olej úplne vychladnúť. Najlepšie je, ak jednu PET fľašu naplníte doplna. Nezabudnite fľašu poriadne zatvoriť.



AKO SPRÁVNE TRIEDIŤ OLEJ?

- 1.** Olej zlievame len do PET fliaš (ideálne naplnených povrch).
- 2.** PET fľaše naplnené olejom musia byť poriadne uzatvorené.
- 3.** Triedime iba jedlé oleje a tuky (nie technické oleje).
- 4.** Do smetnej nádoby olej nikdy nevyliavame.

ČO PATRÍ DO NÁDOBY NA OLEJE

olej zo smaženia a fritovania, potravinárske oleje - slnečnicový, olivový, repkový, sójový, palmový, kokosový atď., tuky (maslo, margarín alebo sádlo), olej zo šalátov, olej z nakladaných potravín, všetky jedlé oleje a tuky používané v domácnosti na prípravu jedál, marinády na grilovanie

ČO NEPATRÍ DO NÁDOBY NA OLEJE

- motorové oleje, mazacie a iné technické oleje - patria na ZBERNÝ DVOR

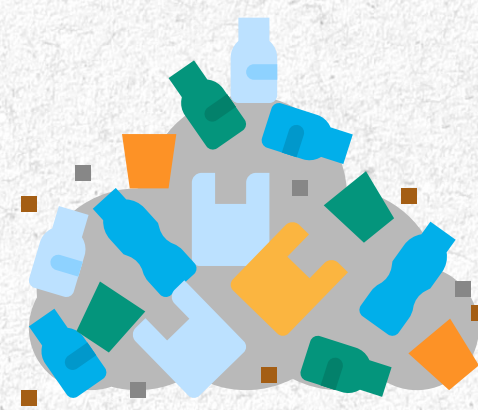
VEDELI STE, ŽE:

- Vytriedený olej sa stane hodnotnou surovinou pri výrobe druhej generácie biopalív do lietadiel a áut.
- VÄČŠINA ČISTIČIEK ODPADOVÝCH VÔD SI S OLEJOM NEDOKÁŽE PORADIŤ. PRETO OLEJ ČASTO KONČÍ AKO SÚČASŤ VODY V RIEKACH.
- Použité PET fľaše sa tiež recyklujú.
- Olej nevyliavajte do odtoku alebo toalety. Časom môže zapchať potrubie.

NO

NEBEZPEČNÝ A VEĽKOOBJEMOVÝ ODPAD

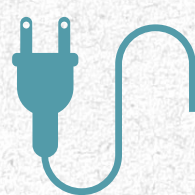
NEBEZPEČNÝ ODPAD patrí na Zberný dvor



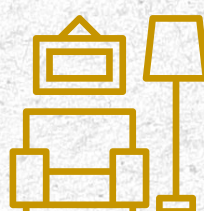
ČO JE NEBEZPEČNÝ ODPAD?



OLEJE A CHEMIKÁLIE



ELEKTROODPAD



VEĽKOOBJEMOVÝ ODPAD



DROBNÝ STAVEBNÝ ODPAD
S OBSAHO M NEBEZPEČNÝCH
LÁTKO K

ČO NEPATRÍ NA ZBERNÝ DVOR

stavebný odpad s obsahom nebezpečných látok (azbest, ortuť, PCB, atď.) - takýto odpad treba odovzdať firme, ktorá sa zaoberá zberom nebezpečných odpadov

ČO PATRÍ NA ZBERNÝ DVOR

tehly, drobné zmesi betónu, dlažba a obkladačky, keramika, sadrokartón, domáce spotrebiče, biela technika, počítačová a kancelárska technika, elektronické hračky, baterky, elektrické náradie, elektromotory, elektrické prístroje, starý nábytok, radiátory, kuchynské linky, koberce, linoleum, drevené a plávajúce podlahy, matrace, oleje – syntetické motorové, mazacie a hydraulické obaly (prázdne obaly znečistené nebezpečnými látkami, napr. obal od syntetickej farby, riedidla, motorového oleja a pod.) farby, tonery, lepidlá a živice, absorbenty (napr. staré zaolejované handry, textil od farby), pneumatiky

- V rámci poplatku za komunálny odpad má každý občan Starej Turej nárok na vývoz **200 kg na 1 osobu**.
- Odpad neukladajte pred uzatvorenú bránu zberného dvoru!
- Elektronické zariadenia **musia byť v kompletnom stave** (nesmú chýbať časti, ktoré sú ich súčasťou, napr. práčka bez elektromotora a iné

NÁBYTOK PROSÍM DOVEZTE V DEMONTOVANOM STAVE!

VĎAKA TRIEDENIU ODPADU:

- **VÝRAZNE REDUKUJEME MNOŽSTVO KOMUNÁLNEHO ODPADU, KTORÝ SA UKLADÁ NA SKLÁDKU**
- **PRISPIEVAME K ČISTEJŠIEMU ŽIVOTNÉMU PROSTREDIU**
- **UMOŽŇUJEME OPĀTOVNÉ VYUŽITIE ODPADOV RECYKLÁCIOU**
- **ŠETRÍME SUROVINOVÉ ZDROJE**

Odpad sa stáva čoraz väčším problémom. Znečisťuje životné prostredie, škodí zdraviu ľudí i ekonomike.

Každý deň sa stretávame s množstvom odpadu a je len na nás ako s ním naložíme ďalej.

Neviete kam s konkrétnym odpadom?

**V prípade otázok nás môžete kontaktovať na tel. č. 032/776 32 15
alebo na e-mail odpady@tsst.sk**



**TECHNICKÉ SLUŽBY MESTA
STARÁ TURÁ**

www.tsst.sk