

TRIEDENIE ODPADU:

KOVY

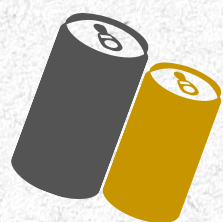
KOVY PATRIA DO ŽLTEJ NÁDOBY NA PLASTY

Z RECYKLOVANÝCH
KOVOV SA OPÄŤ
STANÚ NAPRIKLAD:

rámy bicyklov
a kolobežiek



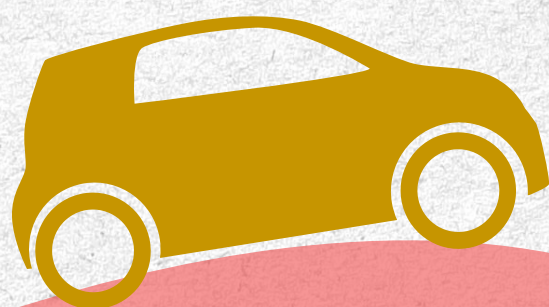
plechovky



z ocelových plechoviek
sa vyrobia opäť kľúče



súčiastky
do automobilov



ČO NEPATRÍ DO KOVOVÉHO ODPADU

- žalúzie, kovové obaly od farieb, riedidiel, motorových olejov a iných nebezpečných látok, nadrozmerný kovový odpad - patria na ZBERNÝ DVOR
- kovové obaly kombinované s iným obalom napr. obaly od zubnej pasty a krémov - patria do KOMUNÁLNEHO ODPADU
- batérie, akumulátory - patria na ZBERNÝ DVOR

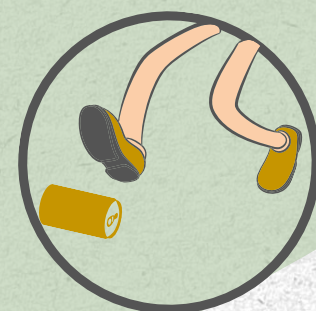
RECYKLAČNÉ SYMBOLY
KOVU



ČO PATRÍ DO KOVOVÉHO ODPADU

plechovky od nápojov, konzervy, viečka od jogurtov, uzávery od zaváranín, alobal (neznečistený), kovové obaly od kozmetiky (napr. spreje bez plastových vrchnákov a dávkovačov), "mäkké konzervy" od paštét, staré kľúče, visiace zámky, obaly z čokolád, staré kovové riady, drobný železný šrot, drôty

PRED VYHODENÍM
PLECHOVKY
SKRČTE



VEDELI STE, ŽE:

- HLINÍKA OCEĽ MÔŽEME RECYKLOVAŤ **DONEKONEČNA**
- recykláciou hliníka sa ušetrí až 95% energie potrebnej na jeho výrobu z hliníkovej rudy - bauxitu
- energia potrebná na výrobu 1 plechovky z bauxitu vystačí na výrobu 20 ks plechoviek z recyklovaného hliníka
- PLECHOVKA SA V PRÍRODE ROZKLADÁ **20 - 500 ROKOV!**
(ZÁVISÍ, ČI IDE O PLECHOVKU CÍNOVÚ, HLINÍKOVÚ ALEBO OCEĽOVÚ)